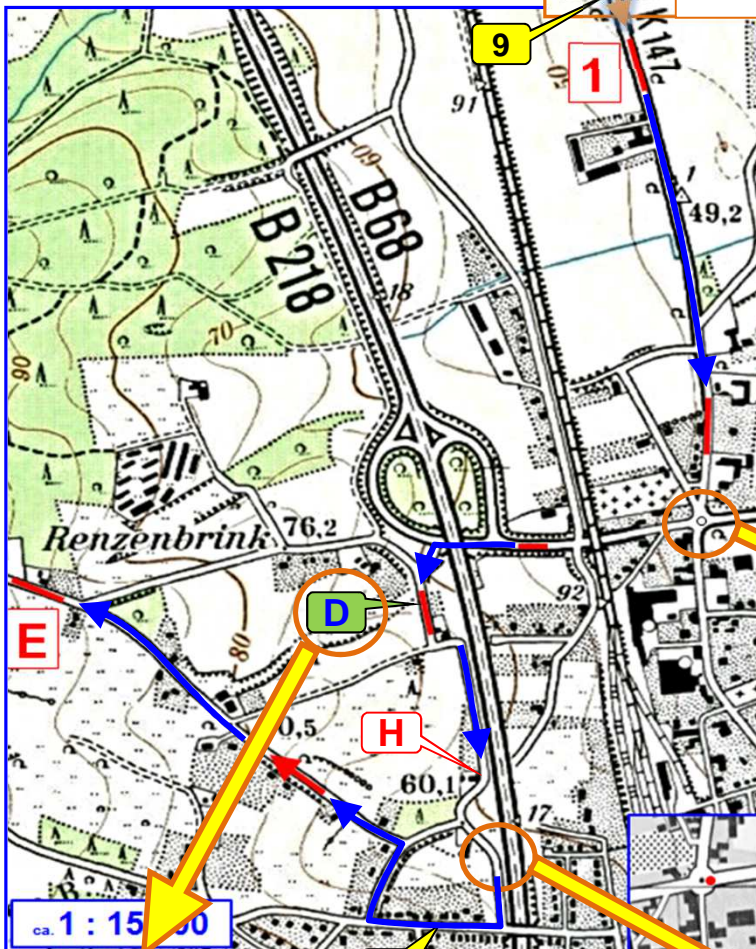
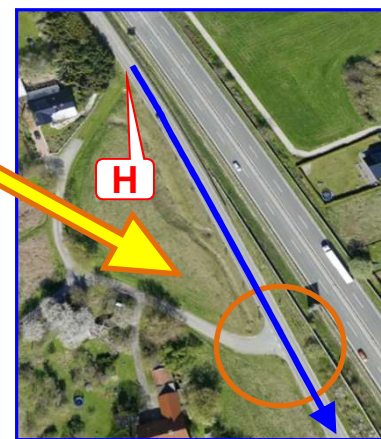
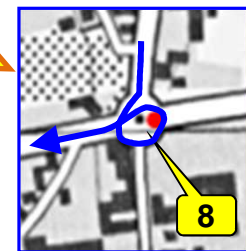


**Aufgabe 3**

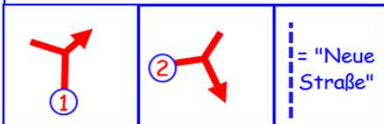


- 9
- 8
- D
- H
- X

**Aufgabe 3:** Nach Strich zwei den Punkt im Kreisel nicht vergessen. Nach der Unterführung geht es links ab. Dann aber nicht weiter auf die neue, sondern gemäß Kartenbild auf die alte Straße. Die SK teilt den Zettel unten links aus. Ihr wendet und fahrt nun über die neue Straße. Auf Höhe des H versucht ihr den eingezeichneten Bogen zu fahren. Die Wende schickt euch zurück. Ihr fahrt nun nach Natur und/oder Karte, könnt den bei der SK ausgeteilten Bogen mit dem eingezeichneten Straßenverlauf zu Hilfe nehmen und löst bis zum E.



Für die Klassen B&C:  
Der "Alte Straßenverlauf" endet hier, wendet und fahrt an der Querstraße rechts ab ① (gegenläufig) danach sofort wieder rechts auf den "Neuen Straßenverlauf". ② Diese Straße ist so weit zu fahren, bis ihr wieder auf dem alten Straßenverlauf im Kartenbild der Aufgabe 3 seid und den Pfeil anfahren könnt.



**Aufgabe 4**

17



**Aufgabe 4:** Die Pfeile sind neutrale Strecken. Das Schild steht dazwischen und muss aufgeschrieben werden.