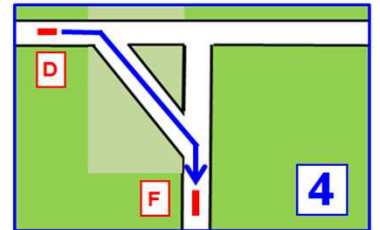
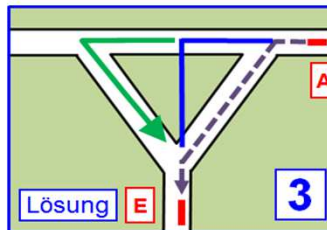
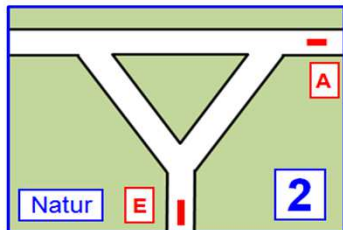
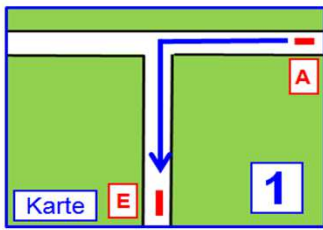


Aufgabenbeispiele zu den Durchführungsbestimmungen für die Klasse B & C



Beispiel: fahren Sie nach Karte von A nach E.

Lösung unter oben genannten Voraussetzungen:
 1.: — Idealstrecke laut Karte, aber nicht komplett zu fahren
 2.: - - - kürzester Weg nach Natur, aber es fehlt ein Stück Karte
 3.: — Richtig, Umfahrung des Kartenfehlers nach Natur

Wege die anschließend, für die Aufgabe, in der Karte vorhanden sind.

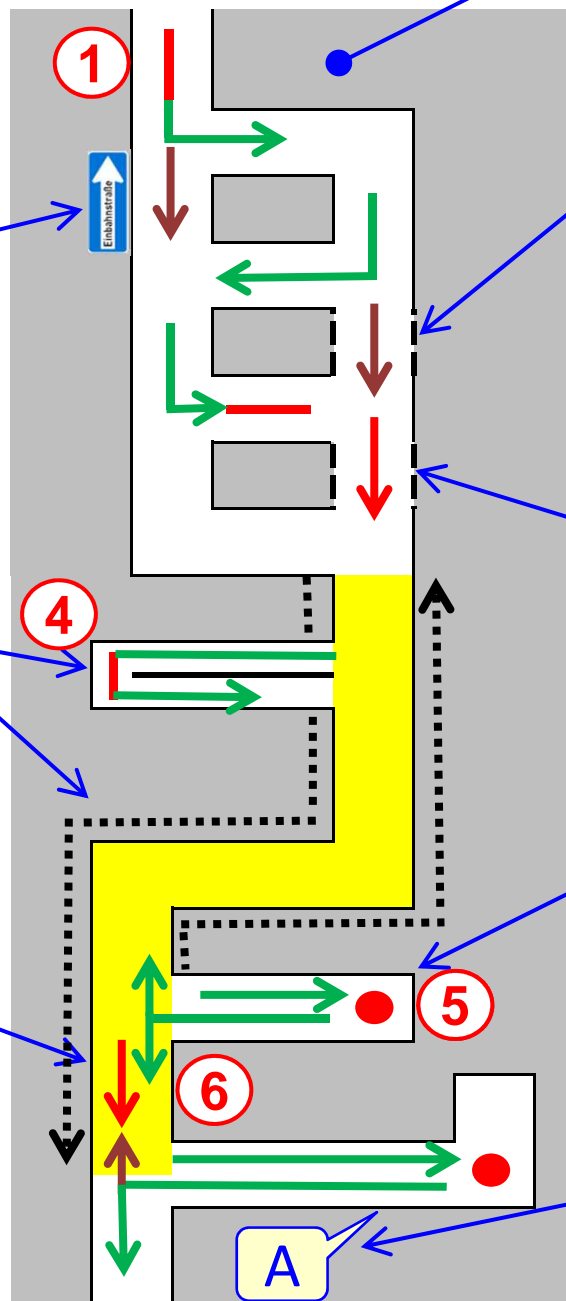
Legende:
 Rot: Aufgabenteile
 Grün: Fahrstrecke erlaubt.
 Braun: Verboten

Verbot der Fahrtrichtung
 Eine Einbahnstraße laut Aufgabenstellung die in der Natur aber nicht zwingend vorhanden ist.

Mehrstrichig dargestellte Straßenabschnitte.
 Diese gelten als zwei nebeneinander liegende, durch einen Mittelstreifen getrennte Einbahnstraßen, auch wenn in der Natur ein Mittelstreifen nicht vorhanden ist.

Sofern nicht zwingend anders vorgeschrieben, darf gegen die zuerst gefahrene Richtung nicht gegenläufig gefahren werden, außer auf „GELB“ unterlegte Straßen.

Gegen aufliegende Pfeile darf nie gegenläufig gefahren werden, auch dann nicht, wenn die bisher gefahrenen Straßen und Wege als nicht gefahren gelten.



Es dürfen nur Hauptwege oder Straßen genutzt werden.

Innerhalb einer Aufgabe müssen alle Straßen und Wege, die nicht in der Karte vorhanden sind, sowie Nebenwege (Feld- oder Waldwege), befahren werden, wenn die Aufgabenstellung es zwingend vorschreibt.

Alle Punkte liegen in einer Sackgasse oder in einem nicht weiterführenden Weg. Nach überfahren des Punktes ist sofort danach zu wenden und so wenig wie möglich gegenläufig bis zum nächsten Aufgabenteil zu fahren.

Einige OK s sind in den Fahrtunterlagen durch Symbole dargestellt, diese sind beim Passieren der Fahrstrecke sofort in die Bordkarte einzutragen.

