

# Durchführungsbestimmung der

## 1. Virtuellen

### „Haserundfahrt“

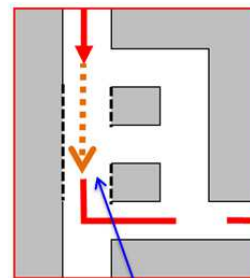
am 03. und 04. Oktober 2020



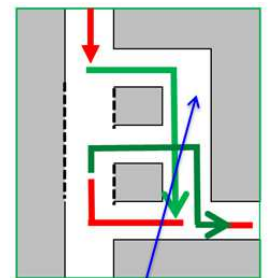
#### Zu den Fahraufgaben für die Klassen: S, A, AK, B und C.

1. Alle Aufgaben sind in numerisch aufsteigender Reihenfolge zu lösen, die Aufgabenteile sind mindestens einmal vollständig zu durchfahren. Zahlen oder Buchstaben können die Reihenfolge innerhalb einer Aufgabe vorgeben. Die Buchstaben „A“ bedeuten Anfang sowie „E“ Ende der Aufgabe. Innerhalb der Aufgaben ist der kürzeste Weg von Aufgabenteil zu Aufgabenteil nach den jeweiligen Kartenausschnitten und Ausschnittsvergrößerungen der Aufgabe zu fahren. Zwischen den Aufgaben ist nach alten (= zuletzt gefahrene Aufgabe) und neuen (= nächste Aufgabe) Karten und Ausschnittsvergrößerungen zu verbinden. Die Aufgabenteile sind ROT eingezeichnet.
2. Es dürfen nur Hauptwege oder Straßen (doppellinige Wege) genutzt werden. Innerhalb einer Aufgabe müssen alle Straßen und Wege sowie Nebenwege (Feld- oder Waldwege) befahren werden, wenn die Aufgabenstellung es zwingend vorschreibt.
3. Sofern nicht zwingend anders vorgeschrieben, darf gegen die zuerst gefahrene Richtung nicht gegenläufig gefahren werden. (Einbahnstraßensystem) Gegen aufliegende und schon gefahrene Pfeile darf nie gegenläufig gefahren werden. Aufliegende Pfeile sind alle Pfeile der aktuellen Aufgabe.
4. Niveaugleiches Kreuzen ist verboten. Auch aufliegende Pfeile dürfen nicht gekreuzt werden.
5. Für Chinesenzeichen sind alle Straßen und Wege zu berücksichtigen. (einlinige und doppellinige Wege)
6. Ergeben sich bei der Lösung einer Aufgabe zwei gleich lange Strecken, ist gegen dem Uhrzeigersinn zu fahren.
7. Die durch Kartenübergänge, Ortsnamen o. Ä. unterbrochenen Straßen und Wege gelten als durchgehend. Veranstaltermarkierungen unterbrechen die darunter liegenden Straßen und Wege.

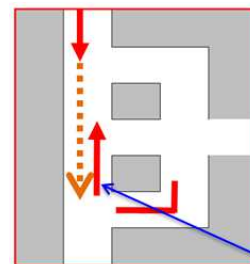
Roter Rahmen => verboten  
Grüner Rahmen => erlaubt



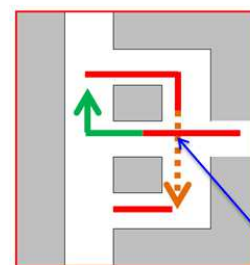
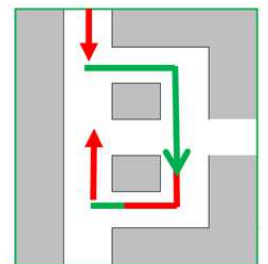
Pkt. 2 Nebenweg



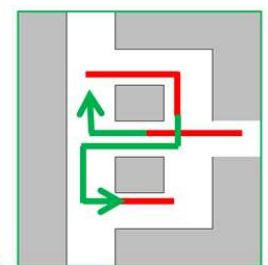
Pkt. 2 Hauptweg



Pkt. 3 aufliegende Pfeile.

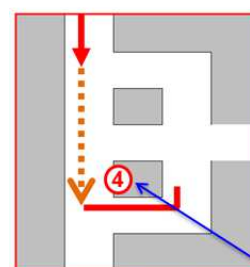


Pkt. 4 Kreuzen verboten

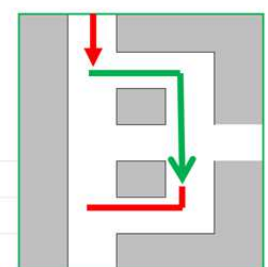


#### Symbole nur für die Klassen S, A und AK

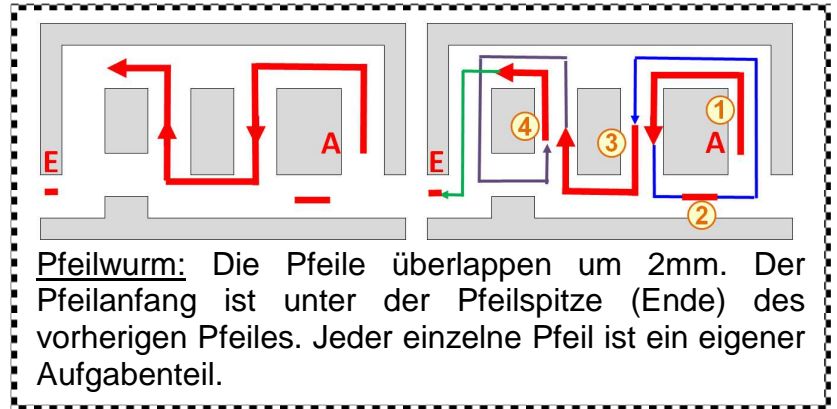
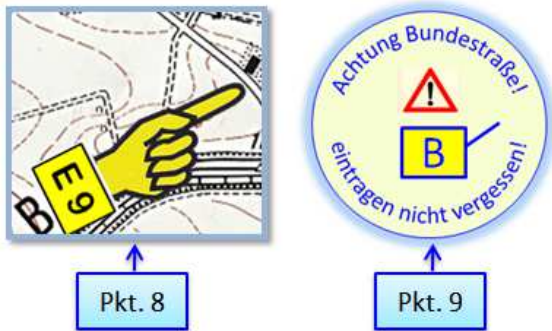
8. Die Hand ist eine Hilfestellung zur Findung der neuen Aufgabe bzw. des Endes der alten Aufgabe.
9. Erinnerung aus der Ausschreibung:  
Für das Auffahren auf eine Bundesstraße nach links, oder das Auffahren nach rechts ist ein „B“ in der Bordkarte einzutragen.



Pkt. 7 Veranstaltermarkierung

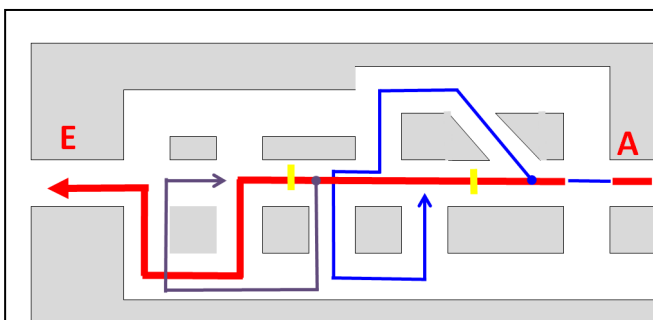


## Aufgabenbeispiel für die Klassen A&AK und B&C

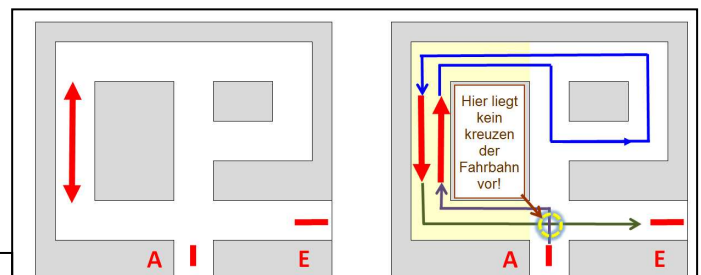


### Aufgaben nur für die Klassen B&C

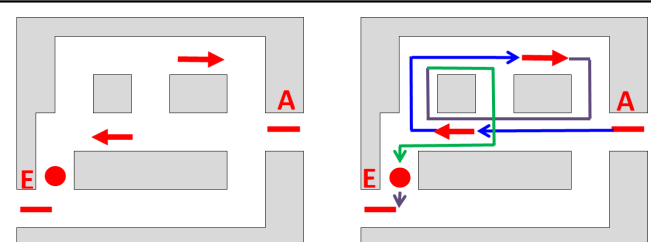
10. Amerikanisches Abbiegen ist nicht erlaubt.
11. Auf Bundesstraßen darf, sofern nicht zwingend anders vorgeschrieben, nur nach rechts eingebogen werden.
12. Bei Fischgräten sind alle durchgehenden Hauptwege und Straßen ohne Hofeinfahrten zu berücksichtigen, die aufgrund der übrigen Aufgabenstellung noch eingefahren werden können. Die an den Kartenausschnittsrändern endenden Straßen und Hauptwege gelten als durchgehend.
13. Einzelne Aufgaben können zusätzliche Aufgabenstellungen enthalten. Der Zusatz gilt innerhalb der Aufgabe, d.h. ab dem ersten Aufgabenteil bis einschließlich dem letzten Aufgabenteil der Aufgabe.



**Barrikade:** Es handelt sich um einen eingezeichneten Pfeil, der in voller Länge abzufahren ist. Ein Teil der abzufahrenden Strecke ist durch eine Barrikade (Gelber Strich) gesperrt. Die Strecke ist an der letzten Möglichkeit vor der Barrikade zu verlassen und an der ersten Möglichkeit hinter der Barrikade wieder aufzunehmen. Hierbei darf nicht gegen den Pfeil gefahren werden. Die Barrikade gilt nur innerhalb der Aufgabe.



**Doppelpfeile:** Es sind 2 Pfeile die genau übereinander liegen, wobei der Anfang des jeweiligen Pfeiles genau das Ende des anderen Pfeiles ist. Straßen und Wege auf denen Doppelpfeile liegen, dürfen bis zum nächsten befahrbaren Abzweig gegenläufig gefahren werden. Dies gilt für die ganze Veranstaltung.



**Beispiel: Zusatzbedingungen**  
Punkte auf dem zweitkürzesten Weg anfahren.

Wir wünschen euch den Erfolg, den ihr euch erhofft und vor allem viel Spaß bei unserer diesjährigen 1. Virtuellen Haserundfahrt 2020.

**Euer AC Bramsche e. V. im ADAC**