

Durchführungsbestimmung der 1. Int. Virtuellen "Oster-Haserundfahrt"

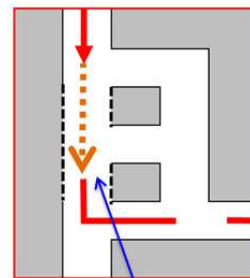
vom 01. bis zum 03. April 2021



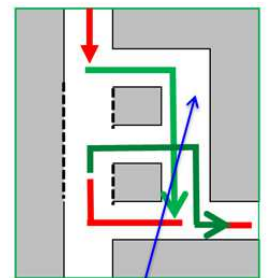
Zu den Fahraufgaben für die Klassen: S und A.

1. Alle Aufgaben sind in numerisch aufsteigender Reihenfolge zu lösen, die Aufgabenteile sind mindestens einmal vollständig zu durchfahren. Zahlen oder Buchstaben können die Reihenfolge innerhalb einer Aufgabe vorgeben. Die Buchstaben „A“ bedeuten Anfang sowie „E“ Ende der Aufgabe. Innerhalb der Aufgaben ist der kürzeste Weg von Aufgabenteil zu Aufgabenteil nach den jeweiligen Kartenausschnitten und Ausschnittsvergrößerungen der Aufgabe zu fahren. Numerierte Aufgabenteile dürfen vor und nach dem geforderten Befahren beliebig oft befahren werden. Zwischen den Aufgaben ist nach alten (= zuletzt gefahrene Aufgabe) und neuen (= nächste Aufgabe) Karten und Ausschnittsvergrößerungen zu verbinden. Die Aufgabenteile sind ROT eingezeichnet.
2. Es dürfen nur Hauptwege oder Straßen (doppellinige Wege) genutzt werden. Innerhalb einer Aufgabe müssen alle Straßen und Wege sowie Nebenwege (Feld- oder Waldwege) befahren werden, wenn die Aufgabenstellung es zwingend vorschreibt.
3. Sofern nicht zwingend anders vorgeschrieben, darf gegen die zuerst gefahrene Richtung nicht gegenläufig gefahren werden. (Einbahnstraßensystem) Gegen aufliegende und schon gefahrene Pfeile darf nie gegenläufig gefahren werden. Aufliegende Pfeile sind alle Pfeile der aktuellen Aufgabe.
4. Niveaugleiches Kreuzen ist verboten. Auch aufliegende Pfeile dürfen nicht gekreuzt werden.
5. Ergeben sich bei der Lösung einer Aufgabe zwei gleich lange Strecken, ist gegen dem Uhrzeigersinn zu fahren.
6. Die durch Kartenübergänge, Ortsnamen o. Ä. unterbrochenen Straßen und Wege gelten als durchgehend. Veranstaltermarkierungen unterbrechen die darunter liegenden Straßen und Wege.
7. In den Aufgaben befinden sich blaue Markierungsrahmen, Verbindungslinien, Pfeile sowie die eingezeichneten Orientierungskontrollen. Alle diese eingezeichneten blauen Kennzeichnungen sind keine Veranstaltermarkierungen die eine Unterbrechung der darunter liegenden Straßen und Wege darstellen.

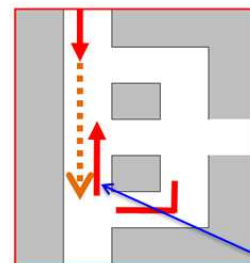
Roter Rahmen => verboten
Grüner Rahmen => erlaubt



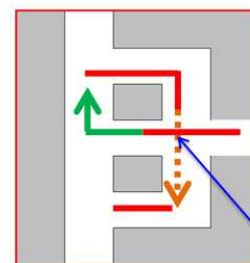
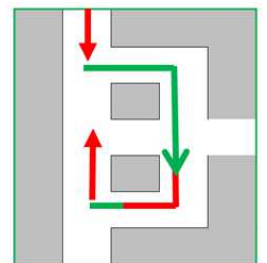
Pkt. 2 Nebenweg



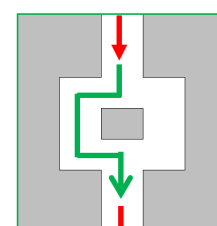
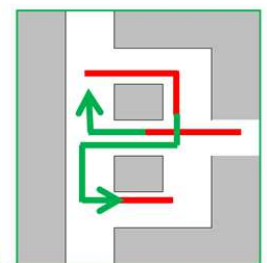
Pkt. 2 Hauptweg



Pkt. 3 aufliegende Pfeile.

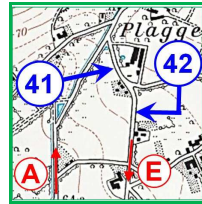
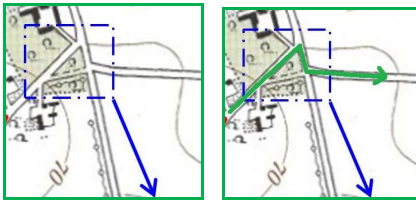


Pkt. 4 Kreuzen verboten

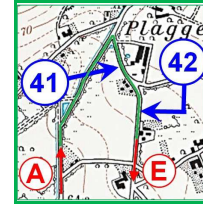


Pkt. 6 gleich lange Strecken

Beispiele zu Punkt 7



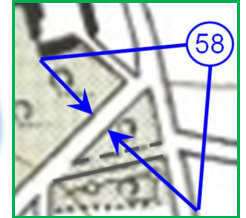
Die "OK 41" steht in Fahrtrichtung „RECHTS“ und ist zu notieren. Die "OK 42" steht in Fahrtrichtung „LINKS“ ist also negativ.



Die Kontrolle "OK 58" steht auf beiden Seiten!

8. Erinnerung aus der Ausschreibung:

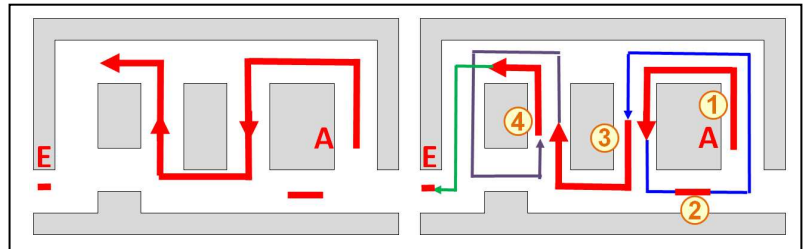
Bundesstraßen und OK's, für das Auffahren auf eine Bundesstraße nach links, oder das Auffahren nach rechts sowie kreuzen ist entsprechend ein „BL“-„BR“-„BK“ in der Bordkarte einzutragen. Wenn der blaue Pfeil auf der linken Seite der Straße liegt, ist die Kontrolle nicht zu notieren. Alle OK's aus der aktuellen Aufgabe und den schon gefahrenen Aufgaben sind zu berücksichtigen. Zusätzlich ist in den entsprechenden Aufgaben ein Logo zu finden.



Aufgabenbeispiel nur für die Klasse A.

Pfeilwurm:

Die Pfeile überlappen um 2mm. Der Pfeilanfang ist unter der Pfeilspitze (Ende) des vorherigen Pfeiles. Jeder einzelne Pfeil ist ein eigener Aufgabenteil.

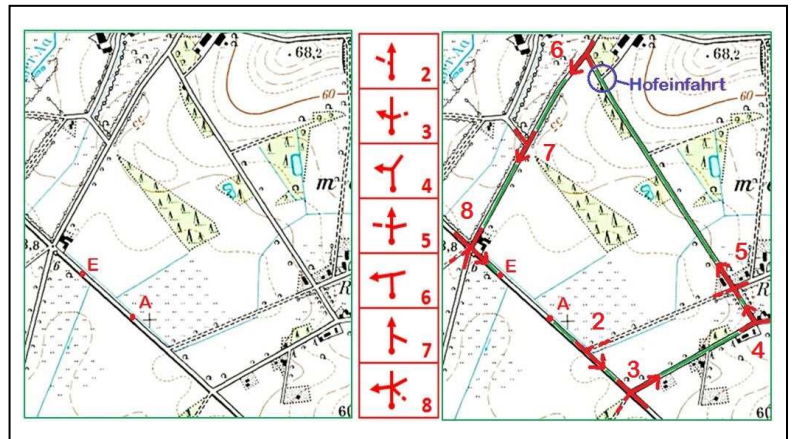


Aufgabenbeispiel für die Klasse S+A.

Chinesenzeichen:

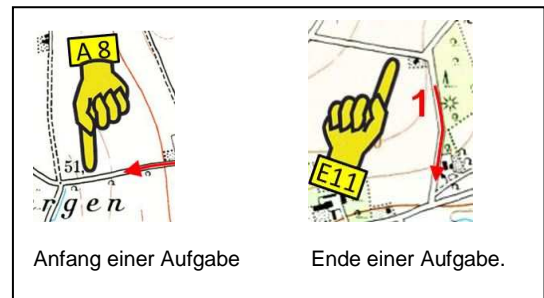
Es sind alle Haupt- und Nebenstraßen, Haupt- und Nebenwege ohne Hofeinfahrten zu berücksichtigen.

- ==== Hauptstraße (Breite mindestens 6 m)
- ==== Nebenstraße (Breite mindestens 4 m)
- ==== Hauptweg (befestigt)
- Nebenweg (befestigt oder unbefestigt)



Symbole nur für die Klasse S.

Die Hand ist eine Hilfestellung zur Findung der neuen Aufgabe bzw. des Endes der alten Aufgabe.



Wir wünschen euch den Erfolg, den ihr euch erhofft und vor allem viel Spaß bei unserer diesjährigen 1. Int. Virtuellen „Oster-Haserundfahrt 2021“.

Euer AC Bramsche e. V. im ADAC