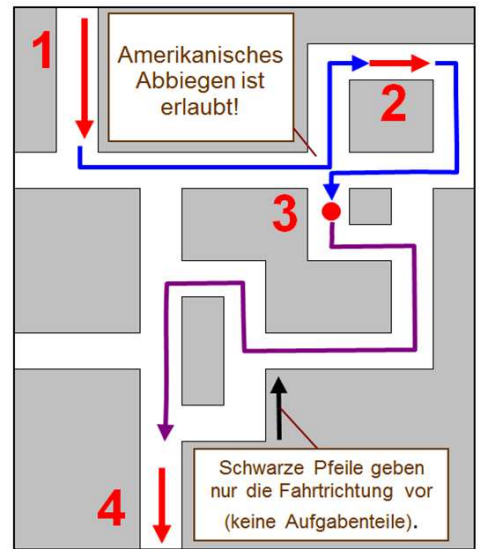
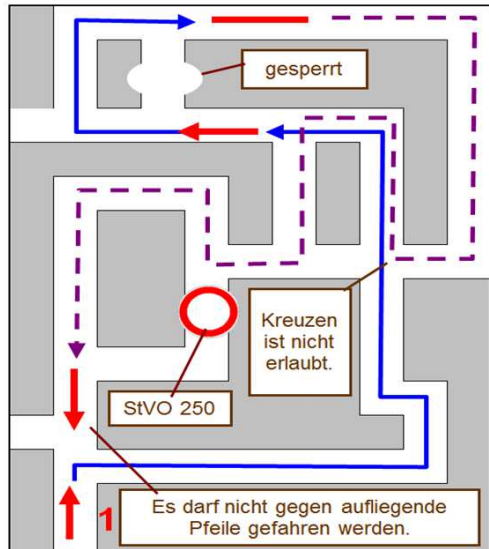


Beispiele zu den Durchführungsbestimmungen für Klassen A, YO, E, AK, S & F

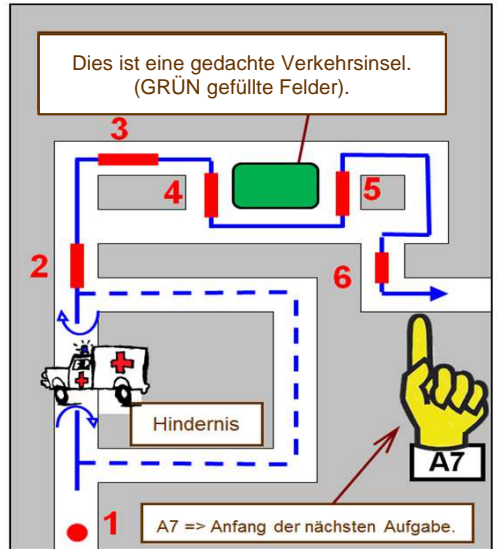
Pkt. 7 Schwarze Pfeile.
Pkt. 8 Amerikanisches Abbiegen ist erlaubt!



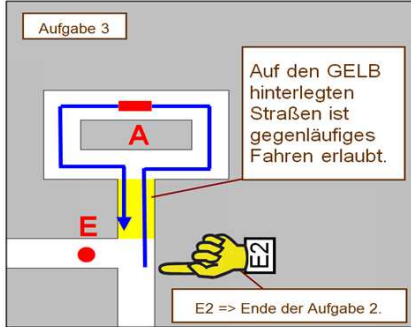
Pkt. 1 StVO
Pkt. 7 Aufliegende Pfeile



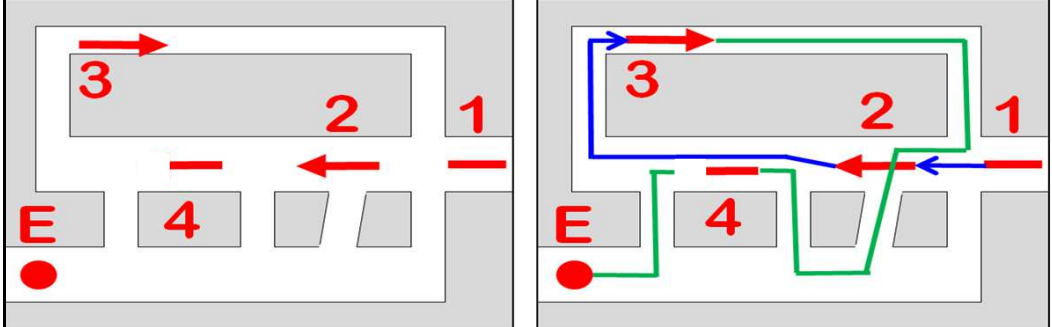
Pkt. 2 Reihenfolge
Pkt. 9 Unpassierbarkeiten



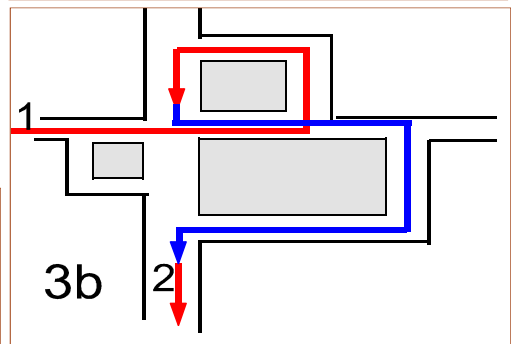
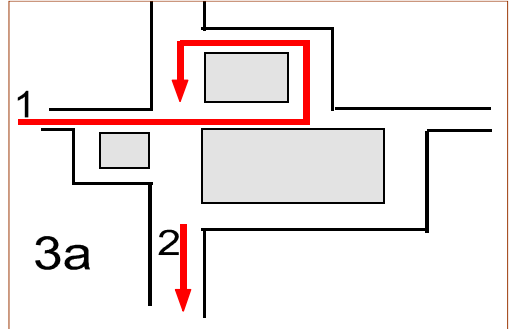
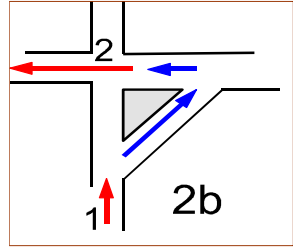
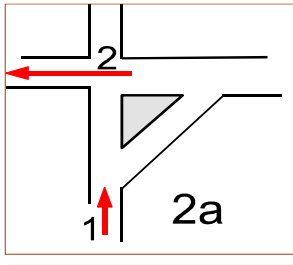
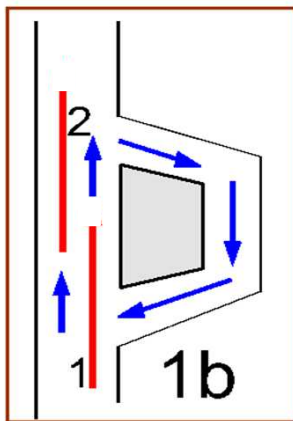
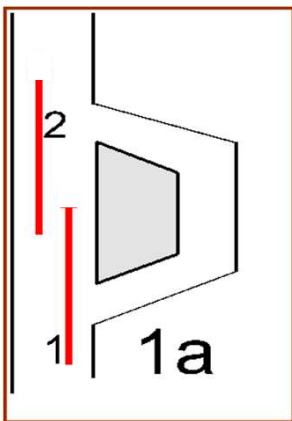
Pkt. 10 Zwei gleich lange Strecken ist gegen den Uhrzeigersinn zu fahren.



Pkt. 11 Pfeile dürfen nur einmal in voller Länge befahren werden. (Nur für die Klasse YO und AK)



TIPPS für Nachwuchsfahrer



Beispiel 1: Der Anfang des Strichs 2 überlappt das Ende des Strichs 1. Die Striche werden immer in voller Länge gefahren, dabei ist immer die kürzeste Entfernung (nach Karte) zwischen den einzelnen Strichen zu nehmen. Siehe Beispiel 1b.

Beispiel 2: Der Pfeil 1 endet vor der Gabelung. Der Pfeil 2 fängt etwas nach rechts vor der Kreuzung an. Da die Pfeile immer in voller Länge gefahren werden, fährt man wie im Beispiel 2b.

Beispiel 3: Das Kreuzen und gegenläufige Befahren (Einbahnstraßenprinzip) der Fahrstrecke ist grundsätzlich verboten, aus diesem Grunde wird nicht geradeaus oder nach rechts abgebogen, sondern nach LINKS wie im Beispiel 3b.

