



## 54. Haserundfahrt am 28.09.2024

### **Durchführungsbestimmungen für die Klassen A, AK, YO, E, S & F**

Der Automobil-Club Bramsche begrüßt euch zu seiner 54. Haserundfahrt und bedankt sich für eure Teilnahme. Unsere Veranstaltung wird nach der "Grundausschreibung für Sporttouristische Orientierungsfahrten" des ADAC Weser Ems, die ihr bei der Papierabnahme bekommen könnt, durchgeführt. Die für die heutige Fahrt besonders wichtigen Auflagen und Bestimmungen sind in diesen Durchführungsbestimmungen nochmals aufgeführt.

Bei der Papierabnahme erhaltet ihr folgende Unterlagen:

- diese Durchführungsbestimmungen (zweiseitig),
- eine Übersichtskarten im Maßstab 1:50.000 . Die Übersichtskarte wird zum Lösen der Aufgaben nicht benötigt und dient lediglich zur besseren Orientierung.
- zwei Bordkarten (den Kopf bitte unbedingt ausfüllen).
- Notizzettel

Ergebnisse findet ihr unter [www.acbramsche.de](http://www.acbramsche.de).

Die Teilnehmer sind für den Erhalt der vollständigen und richtigen Unterlagen selbst verantwortlich!

Nach erfolgter Papierabnahme beachtet bitte den Aushang im Nennbüro.

Der Start befindet sich im Thiener Feld (siehe Übersichtskarte. Entfernung vom Startlokal 3,9 Km. Fahrzeit ca. 5 Minuten)

Der Start erfolgt ab 15:01 Uhr in der Reihenfolge der Startnummern, hier erhaltet ihr auch die Fahraufgaben. Zu spät gestartete Fahrzeuge gelten als zur Idealzeit gestartet.

Die Strecke ist ca. 75 km lang und eure Fahrzeit beträgt 180 Minuten plus 60 Minuten strafpunktfreie Karenz.

### **Folgende Kontrollen befinden sich auf der Strecke:**

**OK: Orientierungskontrollen** sind gut sichtbar aufgestellte Schilder mit Buchstaben oder Zahlen in schwarzer Schrift (Muster am Aushang), die sofort in die Bordkarte einzutragen sind.

**SK: Stempelkontrollen** sind von Posten besetzte Kontrollen, bei denen die Bordkarte zum Stempeln vorgelegt werden muss. Die Kennzeichnung der SKs erfolgt durch Schilder mit der Aufschrift "SK". (Muster am Aushang).

**DK: An der Durchfahrtskontrolle** wird die erste Bordkarte abgegeben. Die Lage der DK ist in den Kartenkopien angegeben. Kennzeichnung durch ein Schild mit der Aufschrift "DK".

Alle Kontrollen können sich links oder rechts der Strecke befinden.

### **Wertung:**

Auslassen oder Vorholen einer OK oder SK	10 Strafpunkte
zuviel notierte OK oder gestempelte SK	10 Strafpunkte
Auslassen der DK	20 Strafpunkte
Überschreiten der Karenzzeit von 60 Minuten	Wertungsverlust
Verstöße gegen die StVO	Wertungsverlust
Verlust oder eigenmächtiges Ändern der Bordkarten	Wertungsverlust

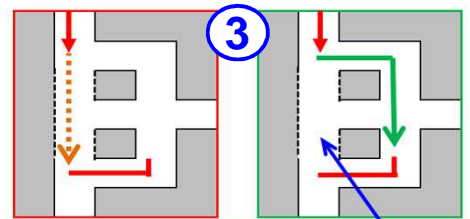
Bei **Punktgleichheit** wird die Platzierung durch folgende Wertungsreihenfolge ermittelt:

1. Die in Anspruch genommene Karenzzeit.
2. Die kleinste Abweichung von den Sollkilometern vom Start bis zur DK.  
Bitte den Kilometerstand selbstständig eintragen! Siehe Aushang.

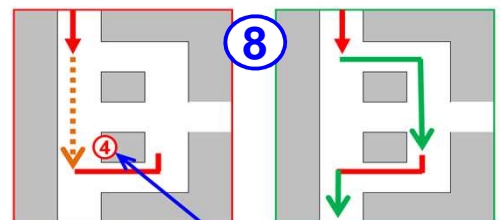
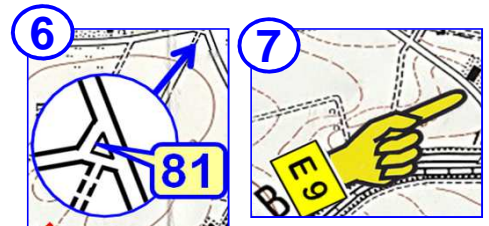
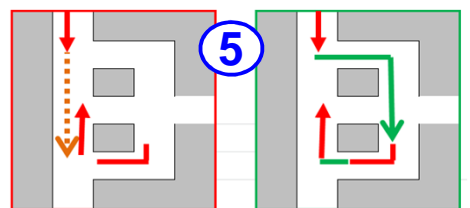
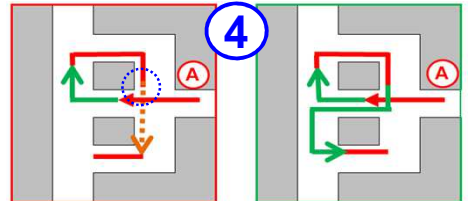
## Zu den Fahraufgaben: Klasse A,YO, E, AK, S & F

1. Die Bestimmungen der StVO haben Vorrang vor den Durchführungsbestimmungen.
2. Alle Aufgaben sind in numerisch aufsteigender Reihenfolge zu lösen, die Aufgabenteile sind mindestens einmal vollständig zu durchfahren. Zahlen oder Buchstaben können die Reihenfolge innerhalb einer Aufgabe vorgeben. Die Buchstaben „A“ =1 bedeuten Anfang sowie „E“ Ende der Aufgabe. Innerhalb der Aufgaben ist der kürzeste Weg von Aufgabenteil zu Aufgabenteil nach den jeweiligen Kartenausschnitten und Ausschnittsvergrößerungen der Aufgabe zu fahren. Zwischen den Aufgaben ist nach alten (= zuletzt gefahrene Aufgabe) und neuen (= nächste Aufgabe) Karten und Ausschnittsvergrößerungen zu verbinden.
3. Es dürfen nur Hauptwege oder Straßen genutzt werden. Innerhalb einer Aufgabe müssen alle Straßen und Wege, sowie Nebenwege (Parkplatz, Feld- oder Waldwege) befahren werden, wenn die Aufgabenstellung es zwingend vorschreibt. Diese sind dann nach der Aufgabe in allen Karten vorhanden.
4. Niveaugleiches Kreuzen ist verboten.
5. Sofern nicht zwingend anders vorgeschrieben, darf gegen die zuerst gefahrene Richtung nicht gegenläufig gefahren werden. Gegen aufliegende Pfeile darf auch nicht gegenläufig gefahren werden. Aufliegende Pfeile sind alle Pfeile der Aufgabe die gerade gelöst wird.
6. Einige OK's sind in den Fahrtunterlagen durch Symbole dargestellt. Die OK's findet ihr in der Natur nicht. Es ist nicht erforderlich die Ecken auszufahren und nach weiteren Kontrollen zu suchen. Tragt die Nummern beim Passieren der entsprechenden Wegstrecke in die Bordkarte ein. Wie im Beispiel die "81".
7. Die Hand ist eine Hilfestellung zum Finden der neuen Aufgabe bzw. des Endes der Aufgabe.
8. Unpassierbarkeiten liegen vor, wenn die Idealstrecke durch ein Hindernis versperrt ist. Die Idealstrecke ist dann nach Natur und/oder Karte wenn möglich direkt hinter dem Hindernis wieder aufzunehmen, wobei, wenn nicht anders möglich, gewendet und so kurz wie möglich gegenläufig gefahren werden darf. Die durch Kartenübergänge, Ortsnamen o. Ä. unterbrochenen Straßen und Wege gelten als durchgehend. Veranstaltermarkierungen unterbrechen die darunter liegenden Straßen und Wege.
9. Auf die Bundesstraße B68 / B214 darf nur nach rechts aufgebogen werden. Gegenläufiges Befahren der B 68 / B214 ist erlaubt.

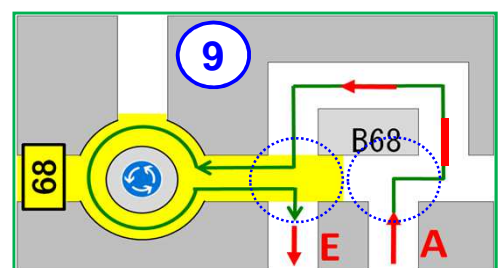
Die blauen eingekreisten Zahlen in diesen Beispielen weisen auf den jeweiligen Punkt der DB hin.  
Roter Rahmen => verboten  
Grüner Rahmen => erlaubt



Nur Hauptwege und Straßen keine Nebenwege.



Veranstaltermarkierungen



**Hinweis:** Solltet ihr aus irgendwelchen Gründen, die hoffentlich nicht eintreten, die Fahrt abbrechen müssen, bitten wir um Anruf. Die Fahrtleitung ist unter der Rufnummer 015206764865 zu erreichen, wobei keine Fragen zur Aufgabenstellung beantwortet werden.

### **Zum Schluss noch eine Bitte:**

In der Nähe von bewohnten Gebieten, insbesondere bei Radfahrern und Fußgängern bitten wir euch um besonders rücksichtsvolle und angemessene Fahrweise.

Wir wünschen euch den Erfolg, den ihr euch erhofft und vor allem viel Spaß bei unserer diesjährigen Ori!

Euer AC Bramsche e. V. im ADAC