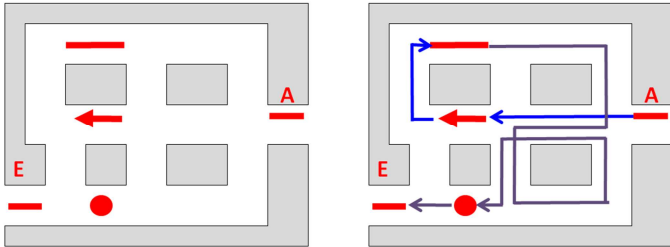


Aufgabenbeispiele zu den Durchführungsbestimmungen für die Klasse B&C

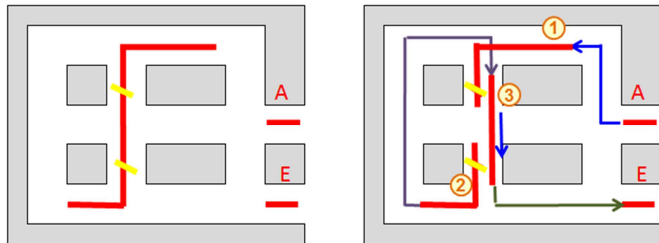
Striche, Pfeile und Punkte:

Striche und Pfeile (Pfeile nur einmal in voller Länge) sind auf dem kürzesten und Punkte auf dem zweitkürzesten Weg anzufahren!



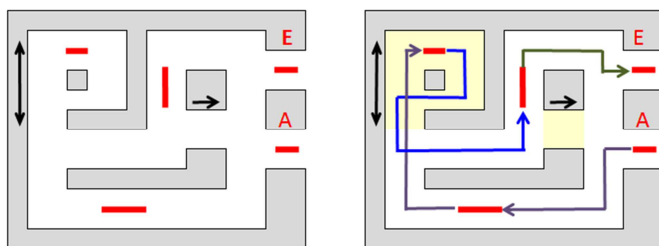
Strichwurm:

Der Strichwurm ist in mehrere Abschnitte unterteilt. An den Markierungen überlappen die Abschnitte jeweils um 2mm in beiden Richtungen



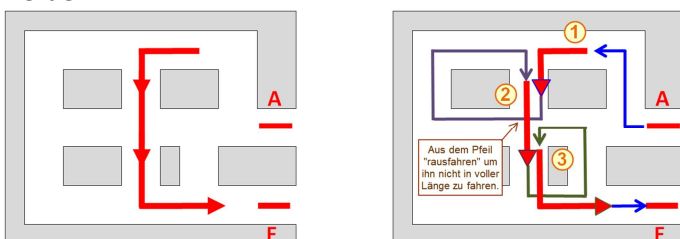
Schwarzer Pfeil

Ein schwarzer Pfeil neben einer doppellinig dargestellten Straße schreibt die Fahrtrichtung bis zur nächsten Einmündung verbindlich vor. Ein Pfeil mit zwei Pfeilspitzen erlaubt zwischen den begrenzenden Einmündungen das Fahren in Gegenrichtung.



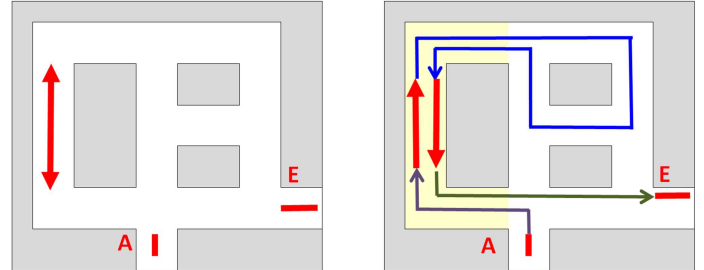
Pfeilwurm:

Beim Pfeilwurm überlappen die Pfeile um 2mm. Der Pfeilanzfang ist unter der Pfeilspitze (Ende) des vorherigen Pfeiles. Pfeile dürfen nur einmal in voller Länge gefahren werden.



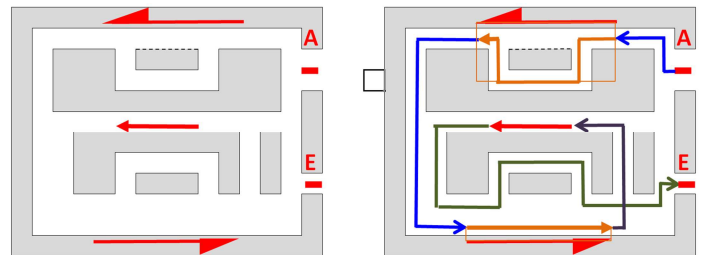
Doppelpfeile:

Es sind 2 Pfeile die genau übereinander liegen, wobei der Anfang des jeweiligen Pfeiles genau das Ende des anderen Pfeiles ist. Straßen und Wege auf denen Doppelpfeile liegen, dürfen bis zum nächsten befahrbaren Abzweig gegenläufig gefahren werden. Jeder Pfeil darf nur einmal in der geforderten Richtung gefahren werden.



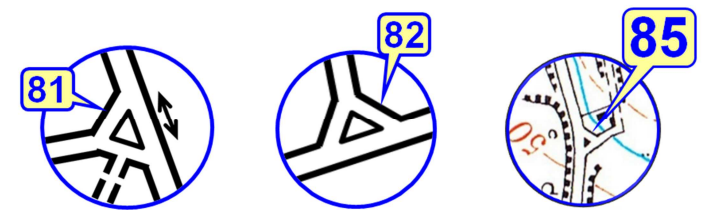
Halbpfeile:

Am Anfang und Ende ist eine 90° Linie zu ziehen. Es soll so dicht wie möglich am Halbpfeil entlang gefahren werden. Pfeile dürfen nur einmal in voller Länge gefahren werden.



Symbol-OK's.

In den "runden" Ausschnittsvergrößerungen sind alle OK's eingezeichnet. Es ist nicht erforderlich die Ecken auszufahren und nach weiteren Kontrollen zu suchen. Bei der geplanten Idealstrecke ist die entsprechende Ok in das nächste freie Feld der Bordkarte einzutragen.



Diese Kreuzung westlich von Bersenbrück mit den virtuellen Straßen und Symbol-OK's ist in den entsprechenden Karten zu berücksichtigen!

